

So funktioniert die Hygieneschleuse im Schweinestall



1 Betriebsfremde Personen dürfen den Stall nicht ohne Erlaubnis betreten. Haus- und Wildtiere dürfen nicht in den Stall.



2 Der Besuch durch betriebsfremde Personen (dazu gehören z. B. Hoftierärzt:innen und Berater:innen) muss dokumentiert werden.



3 Straßenkleidung ablegen, Straßenschuhe ausziehen.

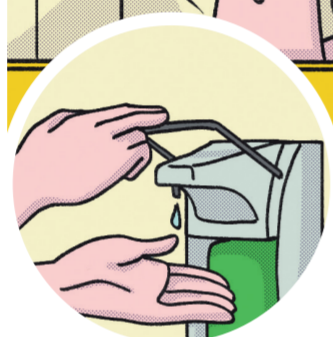


Duschen und Haare waschen.

oder



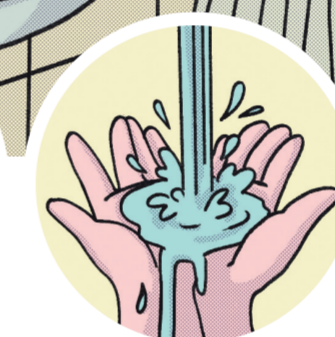
Wenn ein Einduschen nicht möglich ist, müssen die Hände gründlich gewaschen und desinfiziert werden.



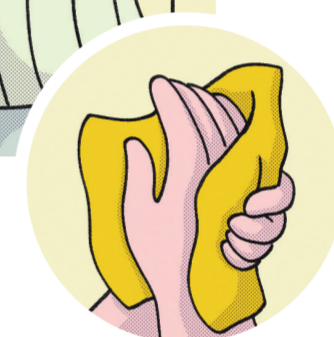
Desinfizieren



Einschäumen



Abspülen



Abtrocknen



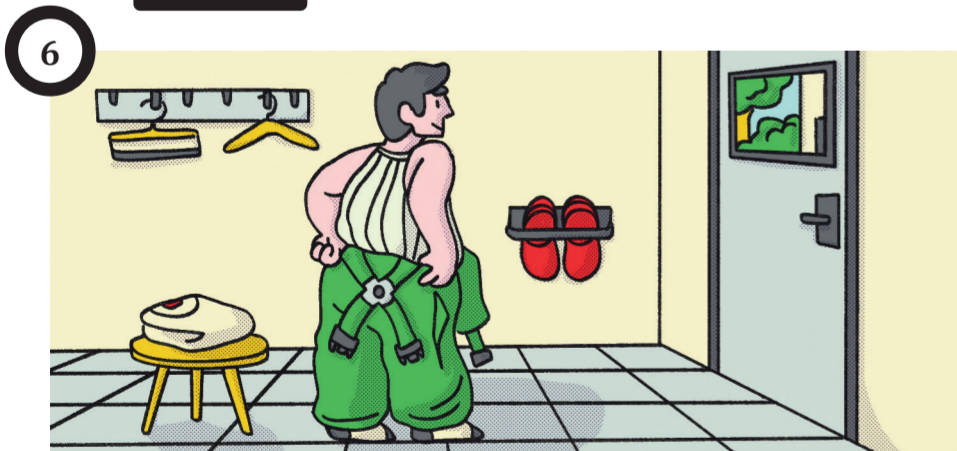
Desinfizieren



5 Stalleigene Kleidung und Stiefel anziehen.



oder



6 Ist noch ein Schwarzbereich zu überqueren, müssen hierfür separate Schuhe genutzt werden.



Nach Beendigung des Stalldurchgangs müssen die Stiefel gereinigt und desinfiziert werden.

Gefördert durch:



Projektträger



aufgrund eines Beschlusses
des Deutschen Bundestages